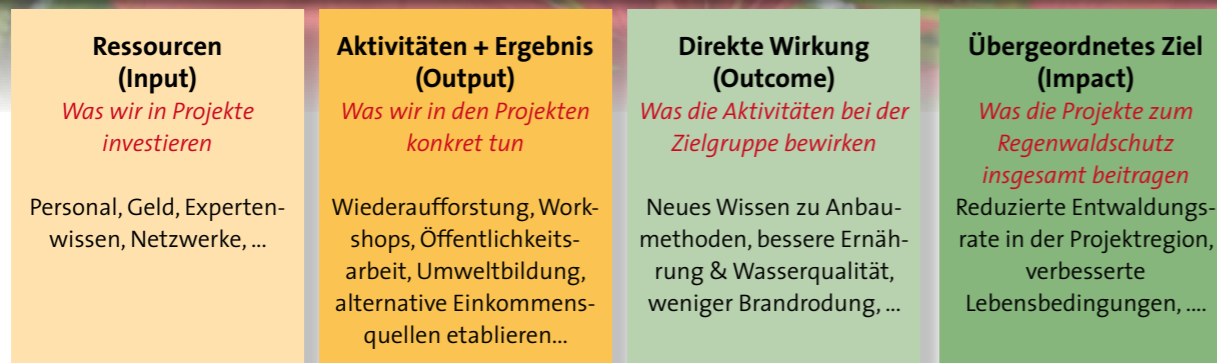


Ziel erreicht? Wirkungsmonitoring bei OroVerde

Wirkungsmonitoring ist ein wichtiger Bestandteil der Projektarbeit von OroVerde. Nur so können wir die Qualität unserer Arbeit überprüfen, gute Ideen weiterentwickeln, Risiken verringern und Rechenschaft gegenüber Spendern und Geldgebern ablegen. *Wirkung* zeigt ein Projekt dann, wenn sich Regenwaldgebiete messbar erholen, wenn sich das Bewusstsein und das Handeln der Menschen nachhaltig ändert und sich die Lebensbedingungen verbessern. Unser Ziel ist es, die tropischen Regenwälder zu erhalten und den Menschen hier in Europa und in den Projektregionen mehr Verständnis für die globalen Zusammenhänge des Regenwaldschutzes zu vermitteln. Unsere Projekte leisten dazu einen wichtigen Beitrag.



Was wir tun

Was wir bewirken wollen

1. Wirkung planen

Zuerst gilt es, gemeinsam mit den lokalen Projektpartnern die konkreten Herausforderungen und Bedürfnisse vor Ort zu verstehen und die Ausgangssituation gut zu dokumentieren. Nur so kann später verglichen werden, was sich tatsächlich verändert hat.

- ➔ **Analyse der Ausgangssituation:** Was sind die Gründe für die Waldzerstörung in der Projektregion? Wie ist die Lebenssituation der Menschen vor Ort?
- ➔ **Herausforderungen und Bedürfnisse verstehen:** Welche Bedürfnisse haben die Menschen vor Ort? Wer sind unsere Zielgruppen, z.B. Kleinbauern oder Kinder und Jugendliche? Welche Probleme könnten auf uns zukommen?
- ➔ **Ziele definieren und Indikatoren festlegen:** Z.B. Anzahl an durchgeführten Workshops, Anzahl Patrouillen, Größe der wiederaufgeforsteten Fläche, Verschmutzungsgrad des Wassers, Anwendung neuen Wissens in der Landwirtschaft, Reduktion der Entwaldungsrate im Projektgebiet, ...
- ➔ **Aktivitäten planen,** Zeit- und Finanzpläne erstellen, ...

Wie werden OroVerde-Projekte dokumentiert und evaluiert?

Regelmäßige Berichte von den Partnerorganisationen, Fotos, Befragungen, Auswertung von Satellitenaufnahmen, regelmäßige Projektbesuche durch OroVerde-Fachleute, Zwischenevaluierungen vor Ort in den Projektgebieten, Abschlussequivaluierung mit den Partnern.

2. Wirkung messen

Während des Projektes müssen die mit den Projektpartnern vereinbarten Ziele fest im Blick behalten werden. Mit den Partnern diskutieren wir, was gut läuft und welche Herausforderungen gemeistert werden müssen. Dann überlegen wir gemeinsam, ob und wie die Projektaktivitäten angepasst werden. OroVerde prüft durch **Berichte und regelmäßige Projektbesuche** ob die Projektaktivitäten wie geplant stattfinden und die Ressourcen effizient eingesetzt, die Zielgruppen erreicht werden und ob die Qualität der Arbeit stimmt.

Bei Abschluss des Projektes gibt es eine abschließende Evaluierung, gemeinsam mit den Partnern. Der neutrale Blick von außen ist wichtig, darum lassen wir die Projekte auch durch externe Fachleute evaluieren. Manche Veränderungen, z.B. die höhere Einkommen durch den waldschonenden Anbau neuer Produkte oder eine geringere Entwaldungsrate, lassen sich erst nach vielen Jahren kontinuierlicher Arbeit in den Gemeinden feststellen. Darum bemüht sich OroVerde um langfristige Partnerschaften in den Projektregionen. Nur so lassen sich erste Erfolge und gute Ansätze für die Zukunft festigen.

Aktuelle Beispiele aus der Projektarbeit



Auspflanzung



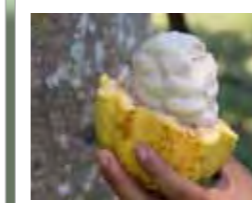
Workshops

Aktivitäten in der Projektregion

- *Schutz vor Waldbränden:* Schulungen zum Vermeiden von Waldbränden und zur Kontrolle von Bränden durch Brandrodung in Guatemala
- *Alternative Einkommensquellen:* Anbau von Kakao im waldschonenden Agroforstsystem in der Dominikanischen Republik; begleitende Workshops und Erfahrungsaustausch der Kleinbauern



Agroforst



Kakaoanbau

Direkte Wirkung der Aktivitäten

- *Schutz vor Waldbränden:* Die Bauern wenden die neu erlernten Methoden bei der Brandrodung an.
- *Alternative Einkommensquellen:* Die Fläche, auf der Kakao im artenreichen Agroforstsystem angebaut wird, hat in der Projektregion zugenommen.



Intakter Regenwald



Lebensqualität verbessert

Beitrag zum Regenwald- und Klimaschutz insgesamt

- *Schutz vor Waldbränden:* Brände pro Jahr und Waldfläche, die durch Waldbrände zerstört wird, nehmen ab.
- *Alternative Einkommensquellen:* Einkommen der Familien in der Region steigt und der Nutzungsdruck auf den Regenwald wird reduziert.

3. Wirkung sichern und Blick in die Zukunft:

Die Veränderung von Bewusstsein und Gewohnheiten der Menschen hin zu mehr Regenwaldschutz braucht Zeit. Darum arbeitet OroVerde über viele Jahre in den gleichen Regionen, mit den gleichen Partnern, in aufeinander aufbauenden Projekten - für nachhaltigen Regenwaldschutz in der Projektregion und weltweit. Nach jedem Projektabschnitt wird geprüft, welche Ansätze sich bewährt haben, was auf weitere Projektregionen ausgeweitet werden kann, welche Gemeinden ab sofort selbstständig weiterarbeiten und was sie dafür brauchen - und welche nächsten Schritte einen Beitrag zum Erreichen des übergeordneten Ziels Regenwaldschutz beitragen können. Dazu gehört auch die Umwelt- und Verbraucherbildung im deutschsprachigen Raum, denn wir Verbraucher hier können mit unserem täglichen Konsumverhalten einen entscheidenden Beitrag zum Regenwaldschutz leisten.

Wie erfahren Sie von der Wirksamkeit der OroVerde-Projekte?

Hier im **OroVerde-Magazin**, in den **Fortschrittsberichten** der Projekte, auf www.oroverde.de, über unseren **Newsletter** oder **indem Sie uns persönlich fragen!** Sie erreichen uns ganz einfach per E-Mail (info@oroverde.de) oder per Telefon unter 0228 - 24290 o.

OroVerde wird regelmäßig überprüft:

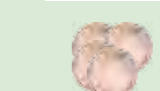
Ein Wirtschaftsprüfer und das Finanzamt prüfen regelmäßig sämtliche Finanzen von OroVerde.



Durch das DZI-Spendensiegel des Deutschen Zentrums für soziale Fragen (DZI) wird OroVerde nach einer jährlichen Prüfung die effiziente und verantwortungsvolle Verwendung der Spenden bescheinigt. Zudem bestätigt es die sachgemäße und transparente Darstellung der Projektaktivitäten und Fortschritte.

Wir versprechen Ihnen, Ihre Spende kommt dort an, wofür sie benötigt wird: Zum Schutz der Tropenwälder unserer Erde!

Wie Ihre Spende wirkt:



Von jedem Euro, der an OroVerde gespendet wird...

... gehen 82 Cent in unsere Regenwaldschutzprojekte.

... benötigen wir 14 Cent für die notwendige Verwaltung ...

... und nur 4 Cent helfen dabei, weitere Menschen für den Regenwaldschutz zu gewinnen.